

# docuteam cosmos

## Software für Archive

Archivdaten aufbereiten, sichern,  
erschließen und präsentieren

The screenshot displays the docuteam cosmos software interface. On the left is a sidebar menu with the following items: **Records**, **Standorte**, **Normdaten**, **Administration**, and **Suche**. The main area is divided into two sections. The top section is a search and list view with a search bar labeled 'Suchbegriff (min. 3 Zeichen)'. Below it is a list of archival records, including 'Gemeindearchiv Muster (2000)', 'Altes Archiv (Akten ausserhalb des Registraturplans) (2024 - 2024)', 'Neues Archiv (2023-12-12 - 2025-12-31)', '22 Neues Archiv (2006 - 2012)', 'B1 ds', 'B4 Bestand mit Schutzfrist', 'République de la Mémoire Oubliée (1830-04-14 - 1991)', 'I Andreas Tests', 'W ICA Workshop - Ushuaia City Archives', 'KR Jan', 'Web sémantique (2023-09-30 - 2028-09-30)', 'N La Neuville', 'P Registres paroissiaux', 'E Enfants', and '1 Dossiers'. The bottom section is a detailed view of a record, showing fields like 'refCodeAdmin', 'unitTitle', 'from', 'to', 'Geschützte Personendaten', 'Beginn der Schutzfrist: 2024, Dauer: 50 Jahre, Ende: 2074', 'accessRestrictionClassification', '2074', 'accessRestrictionClosureYear', and 'Instanzen'. A button '+ Neue Instanz hinzufügen' is visible, along with a list of instances: 'Instanz 08-11-2023 10:31:16' and 'Instanz 01-03-2024 01:17:51'.

**Records**

**Standorte**

**Normdaten**

**Administration**

**Suche**

Suchbegriff (min. 3 Zeichen)

- Gemeindearchiv Muster (2000)
  - Altes Archiv (Akten ausserhalb des Registraturplans) (2024 - 2024)
    - + Neuer Eintrag
  - Neues Archiv (2023-12-12 - 2025-12-31)
    - + Neuer Untereintrag
  - 22 Neues Archiv (2006 - 2012)
    - Eintrag löschen
    - Eintrag kopieren
    - Eintrag einfügen
    - Eintrag duplizieren
  - B1 ds
  - B4 Bestand mit Schutzfrist
  - République de la Mémoire Oubliée (1830-04-14 - 1991)
  - I Andreas Tests
  - W ICA Workshop - Ushuaia City Archives
  - KR Jan
    - Web sémantique (2023-09-30 - 2028-09-30)
    - N La Neuville
    - P Registres paroissiaux
  - E Enfants
    - 1 Dossiers
      - 129 Fratrie Krause - 1213 (2021-10-12 - 2023-01-07)
      - 131 Fratrie Dirac - 1035 (2021-10-12 - 2023-01-07)
      - 132 Fratrie Leclerc - 1132 (2021-10-12 - 2023-01-07)
    - 2 Dossiers 2

d1e114

refCodeAdmin

Altes Archiv (Akten ausserhalb des Registraturplans)

unitTitle \*

2024.00.00

from

2024.00.00

to

Geschützte Personendaten

Beginn der Schutzfrist: 2024, Dauer: 50 Jahre, Ende: 2074.

accessRestrictionClassification

2074

accessRestrictionClosureYear

Instanzen

+ Neue Instanz hinzufügen

Instanz 08-11-2023 10:31:16

Instanz 01-03-2024 01:17:51



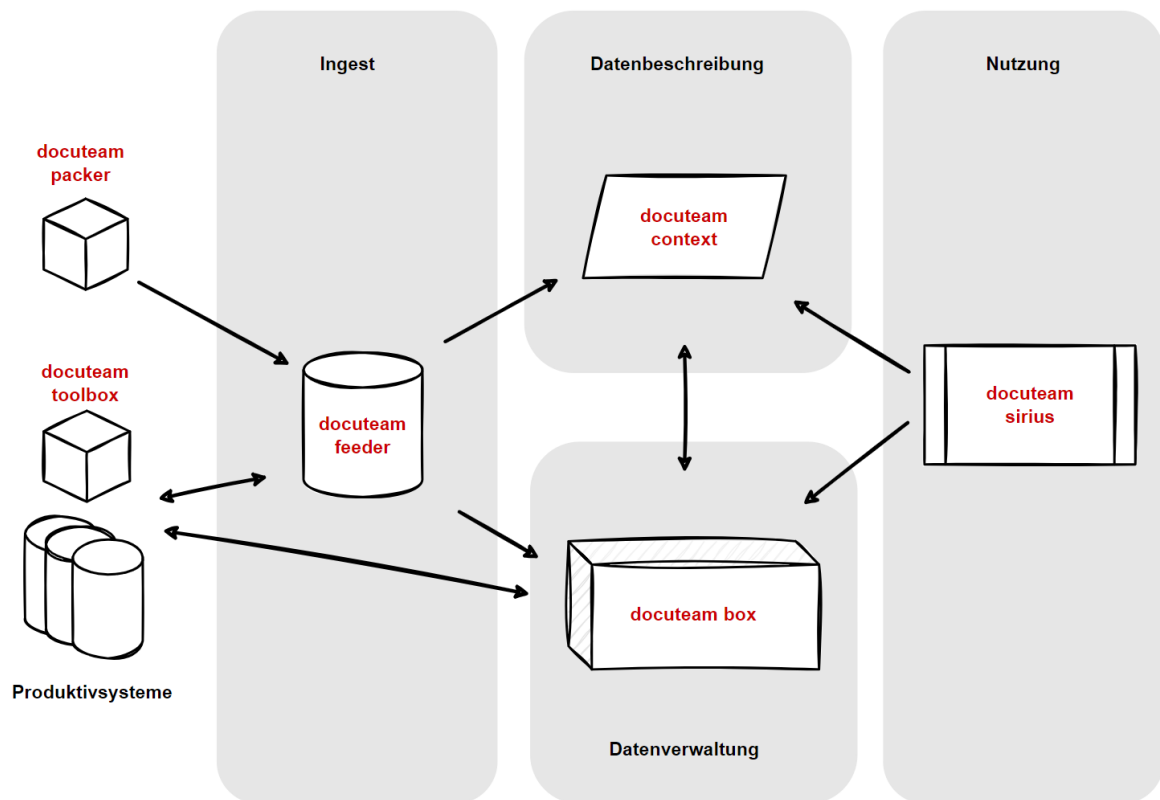
# docuteam cosmos

## Modulare und flexible Lösungen für Ihre Archivdaten

Ob digitale Langzeitarchivierung, Meta-datenerfassung und -verwaltung oder Publikation: Unsere modular aufgebauten Softwarelösungen umfassen alle Aspekte der Archivierung gemäß dem Referenzmodell OAIS. Damit vermögen sie die breite Palette an unterschiedlichen Bedürfnissen von unseren Kunden und Kundinnen abzudecken.

### Dokumentation

Eine Dokumentation der verschiedenen Anwendungen findet sich unter [docs.docuteam.ch](https://docs.docuteam.ch).



OAIS (Open Archival Information System, ISO 14721) ist ein zentraler Standard der digitalen Langzeitarchivierung. Es handelt sich um ein Referenzmodell, das Funktionalitäten und Verantwortlichkeiten festlegt, mit dem Ziel, digitale Informationen langfristig nutzbar zu halten.



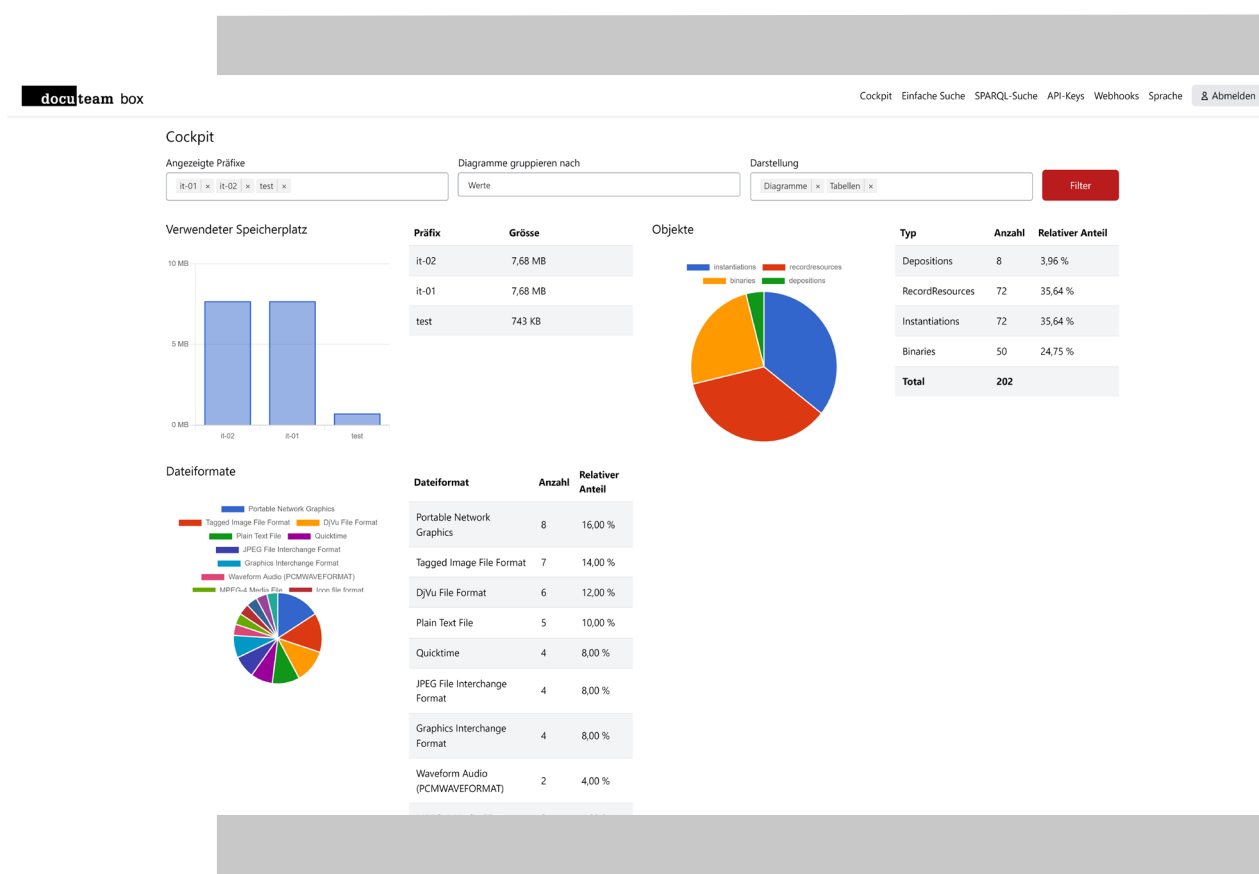


## ► docuteam box

### Sichere Speicherung und Verwaltung

docuteam box umschließt das digitale Magazin (Repository) und damit das Herzstück eines Systems zur digitalen Langzeitarchivierung. docuteam box dient als Anwendung zur Verwaltung des Repositorys wie auch als zentrale Maschinenschnittstelle (API). docuteam box bietet eine grafische Benutzeroberfläche, die sich an spezialisiertes Archivpersonal richtet.

Teil von docuteam box ist auch das sogenannte »Cockpit«, das einen Einblick in die wichtigsten Metriken der Repository-Inhalte gibt.



Über eine einfache Suche gewinnen Sie eine schnelle Übersicht über die Repository-Inhalte und filtern bequem nach gewissen Kriterien. Komplexe Abfragen über alle Metadaten ermöglicht eine SPARQL-Suche. Die Metadaten der archivierten Objekte können angezeigt und bei Bedarf bearbeitet werden. Ein Download der Primär- und Metadaten ist direkt im User Interface möglich.

docuteam box verfügt über eine Maschinenschnittstelle, über die die Funktionalitäten berechtigten externen Systemen zugänglich werden können.

Sowohl die Primär- wie die Metadaten werden gemäß der Spezifikation des Oxford Common File Layout (OCFL) gespeichert. Als Repository-Software kommt Fedora Commons zur Anwendung.



# docuteam feeder

## Vielfältige und flexible Ingestprozesse

docuteam feeder ist ein webbasiertes Ingestwerkzeug, mit dem in kontrollierter Art und Weise Daten migriert, validiert, modifiziert und schließlich im Repository gespeichert werden können. Ingest ist der OAIS-Prozess, der den Eintritt ins Archiv ermöglicht.

docuteam feeder bietet eine grafische Benutzeroberfläche für die Erstellung und Ausführung von Workflows. Diese Workflows können aus verschiedenen Bausteinen individuell nach den jeweiligen Bedürfnissen zusammengestellt werden. Diese Bausteine umfassen alle notwendigen Schritte zur Erstellung eines sogenannten «Submission Information Packages» (SIP), für Qualitätsprüfungen, zur Migration der Dateien in archivfähige Formate, zur Virenprüfung, zur Anreicherung der Metadaten und für weitere Arbeitsprozesse.

Daten können im Web Interface von docuteam feeder hochgeladen und danach mit einem Workflow bearbeitet werden. Ablieferungen können aber auch per Schnittstelle erfolgen.

docuteam feeder

Ablieferungen Ereignisse Ausführungen Workflows Client ABC Admin abc@email.com

Ausführungen

☐ Automatische Seitenaktualisierung alle 10s

Workflow

P10\_PE\_Dossier: Quality Assurance, Migration and Storage in

Erstellungsdatum

Status

Startdatum

SIP / Ablieferung

Zurücksetzen

Filtern

Workflow	SIP / Ablieferung	Status	Erstellt von	Erstellt am	Startdatum	Dauer	
P10_PE_Dossier: Quality Assurance, Migration and Storage in Fedora 6 for Matterhorn SIP	package	<div><div></div><div></div><div></div><div></div><div></div><div></div><div></div><div></div><div></div><div></div></div>	P10_PE_Dossier: MatterhornMETS, Quality Assurance, Migration and Storage in Fedora 6 for Matterhorn SIP	Di, 11.06.2024, 11:36	Di, 11.06.2024, 11:36	00:08:50	<div>anzeigen</div> <div>löschen</div>
P10_PE_Dossier: Quality Assurance, Migration and Storage in Fedora 6 for Matterhorn SIP	package	<div><div></div><div></div><div></div><div></div><div></div><div></div><div></div><div></div><div></div><div></div></div>	P10_PE_Dossier: MatterhornMETS, Quality Assurance, Migration and Storage in Fedora 6 for Matterhorn SIP	Mo, 10.06.2024, 10:56	Mo, 10.06.2024, 13:14	00:05:01	<div>anzeigen</div> <div>löschen</div>
P10_PE_Dossier: Quality Assurance, Migration and Storage in Fedora 6 for Matterhorn SIP	package	<div><div></div><div></div><div></div><div></div><div></div><div></div><div></div><div></div><div></div><div></div></div>	P10_PE_Dossier: MatterhornMETS, Quality Assurance, Migration and Storage in Fedora 6 for Matterhorn SIP	Mo, 10.06.2024, 09:02	Mo, 10.06.2024, 09:02	00:08:16	<div>anzeigen</div> <div>löschen</div>
P10_PE_Dossier: Quality Assurance, Migration and Storage in Fedora 6 for Matterhorn SIP	package	<div><div></div><div></div><div></div><div></div><div></div><div></div><div></div><div></div><div></div><div></div></div>	P10_PE_Dossier: MatterhornMETS, Quality Assurance, Migration and Storage in Fedora 6 for Matterhorn SIP	Fr, 07.06.2024, 16:15	Fr, 07.06.2024, 16:20	00:00:36	<div>anzeigen</div> <div>löschen</div>
P10_PE_Dossier: Quality Assurance, Migration and Storage in Fedora 6 for Matterhorn SIP	package	<div><div></div><div></div><div></div><div></div><div></div><div></div><div></div><div></div><div></div><div></div></div>	P10_PE_Dossier: MatterhornMETS, Quality Assurance, Migration and Storage in Fedora 6 for Matterhorn SIP	Fr, 07.06.2024, 16:15	Fr, 07.06.2024, 16:15	00:04:13	<div>anzeigen</div> <div>löschen</div>
P10_PE_Dossier: Quality Assurance, Migration and Storage in Fedora 6 for Matterhorn SIP	Nttest1213.zip	<div><div></div><div></div><div></div><div></div><div></div><div></div><div></div><div></div><div></div><div></div></div>	P10_PE_Dossier: MatterhornMETS, Quality Assurance, Migration and Storage in Fedora 6 for Matterhorn SIP	Do, 06.06.2024, 16:15	Do, 06.06.2024, 16:15	00:02:05	<div>anzeigen</div> <div>löschen</div>

docuteam feeder lässt sich manuell bedienen, bietet aber auch die nötigen Schnittstellen und die Verarbeitungslogik, um einen hohen oder sogar vollständigen Automatisierungsgrad zu erreichen. Dadurch lassen sich große Volumina von abliefernden Produktionssystemen verarbeiten.

docuteam feeder

Ablieferungen

Ereignisse

Ausführungen

Workflows

Client ABC

Admin

abc@email.com

Ablieferungen

Dateiname

Status

Paket-Format

Erstellungsdatum

Zurücksetzen

Filtern

Dateiname	Paket-Format	Status	Erstellt am	
package	P10_ME_Bien_csv_sip	Archiviert	Freitag, 07. Juni 2024, 16:18 Uhr	anzeigen
package	MatterhornMETSv1.0	Fehler bei Verarbeitung	Freitag, 07. Juni 2024, 16:15 Uhr	anzeigen
package	MatterhornMETSv1.0	Archiviert	Freitag, 07. Juni 2024, 16:15 Uhr	anzeigen
package	P10_ME_Bien_csv_sip	Archiviert	Donnerstag, 06. Juni 2024, 10:48 Uhr	anzeigen
Ntest1213.zip	MatterhornMETSv1.0	Archiviert	Donnerstag, 06. Juni 2024, 10:24 Uhr	anzeigen
P10test2466.zip	MatterhornMETSv1.0	Archiviert	Donnerstag, 06. Juni 2024, 05:42 Uhr	anzeigen
package	P10_ME_Bien_csv_sip	Archiviert	Dienstag, 28. Mai 2024, 12:01 Uhr	anzeigen
package	P10_ME_Bien_csv_sip	Archiviert	Dienstag, 28. Mai 2024, 12:00 Uhr	anzeigen
package	P10_ME_Bien_csv_sip	Archiviert	Dienstag, 28. Mai 2024, 12:00 Uhr	anzeigen
package	P10_ME_Bien_csv_sip	Archiviert	Dienstag, 28. Mai 2024, 12:00 Uhr	anzeigen
package	P10_ME_Bien_csv_sip	Fehler bei Verarbeitung	Dienstag, 28. Mai 2024, 11:37 Uhr	anzeigen

docuteam feeder

Ablieferungen

Ereignisse

Ausführungen

Workflows

Client ABC

Admin

abc@email.com

Workflow: P10\_PE\_Bien: ConvertCSV SIP, Quality Assurance, Migration and Storage in Fedora 6 for Matterhorn SIP

Erstellt durch P10\_PE\_Bien: ConvertCSV SIP, Quality Assurance, Migration and Storage in Fedora 6 for Matterhorn SIP am Freitag, 07. Juni 2024, 16:20 Uhr

Zuletzt bearbeitet von P10\_PE\_Bien: ConvertCSV SIP, Quality Assurance, Migration and Storage in Fedora 6 for Matterhorn SIP am Freitag, 07. Juni 2024, 16:23 Uhr

Ablieferung

package

Startzeit

Freitag, 07. Juni 2024, 16:21 Uhr

Gesamtdauer

00:01:31

Util: execute bash (00:00:01)

Util: execute bash (00:00:00)

Submission: create SIP from CSV (00:00:23)

Quality Assurance: extract SIP (00:00:02)

Ingest: Transform (XSLT) (00:00:01)

Quality Assurance: remove files by format (PUID or MIME type) (00:00:02)

Quality Assurance: check formats against submission agreement (00:00:01)

Quality Assurance: fixity check (00:00:02)

Quality Assurance: virus check (00:00:01)

Ingest: file migration (00:00:11)

Ingest: file migration (00:00:12)

docuteam feeder

Ablieferungen

Ereignisse

Ausführungen

Workflows

Client ABC

Admin

abc@email.com

Ereignis-Handler bearbeiten

Allgemein

Name \*

P10\_PE\_Bien: ConvertCSV SIP, Quality Assurance, Migration and Storage in Fedora 6 for Matterhorn SIP

Zu startender Workflow \*

P10\_PE\_Bien: ConvertCSV SIP, Quality Assurance, Migration and Storage in Fedora 6 for Matterhorn SIP

Attribut aus dem Inhalt des Ereignis, dessen Wert als SIP an den Workflow weitergegeben werden soll

resource

Regeln

Ersteller des Ereignis-Handlers

Workflow, auf welcher der Ereignis-Handler reagiert

Attribut-Name im Inhalt des Ereignis \*

event\_type

Erwarteter Wert des Attributs im Ereignis-Inhalt \*

Deposition Creation

Löschen

Attribut-Name im Inhalt des Ereignis \*

package\_format

Erwarteter Wert des Attributs im Ereignis-Inhalt \*

P10\_ME\_Bien\_csv\_sip

Löschen

Neue Regel hinzufügen

Zurück

Ereignis-Handler aktualisieren

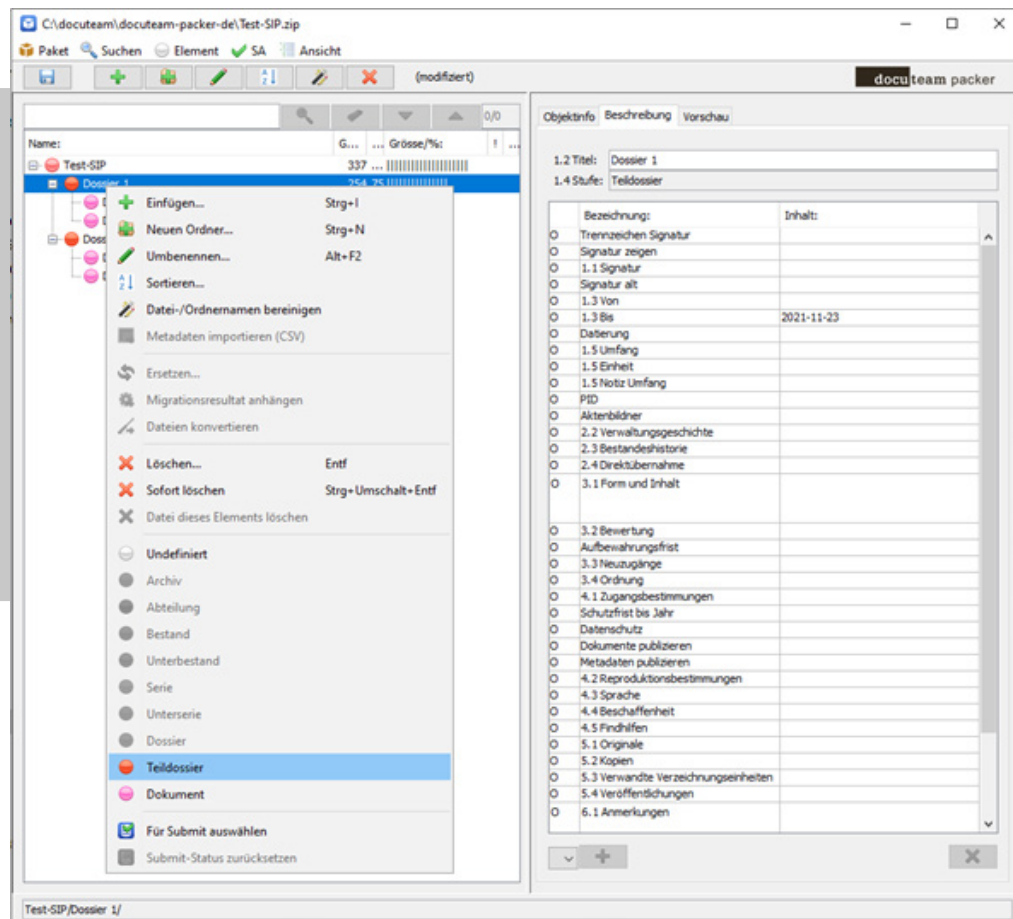
## ► docuteam packer

### Das Taschenmesser für den Pre-Ingest



[docuteam.ch/packer](https://docuteam.ch/packer)

docuteam packer ist eine Anwendung, mit der sogenannte Submission Information Packages (SIP) manuell erstellt, angezeigt, durchsucht und bearbeitet werden können. Die in einem Paket enthaltenen Dateien und Verzeichnisse sowie die beschreibenden und technischen Metadaten werden angezeigt und können direkt im packer geändert werden. Alle Änderungen an den Dateien und Verzeichnissen werden als technische Metadaten registriert.



## ► docuteam toolbox

### Effizient arbeiten durch Automatisierung

Mit docuteam toolbox führen Sie Prozesse aus, die auf Ihre spezifische Situation und Aufgabenstellung zugeschnitten sind, um die Datenmenge und -komplexität effizient zu bewältigen.

Für zahlreiche Szenarien in der Arbeit im Umfeld der digitalen Langzeitarchivierung sind automatisierte oder semi-automatisierte Prozesse wünschenswert oder gar unabdingbar. docuteam toolbox bietet solchen Prozessen einen Ort und dient damit dem digitalen Archivar und der digitalen Archivarin als wertvolles Hilfsmittel.



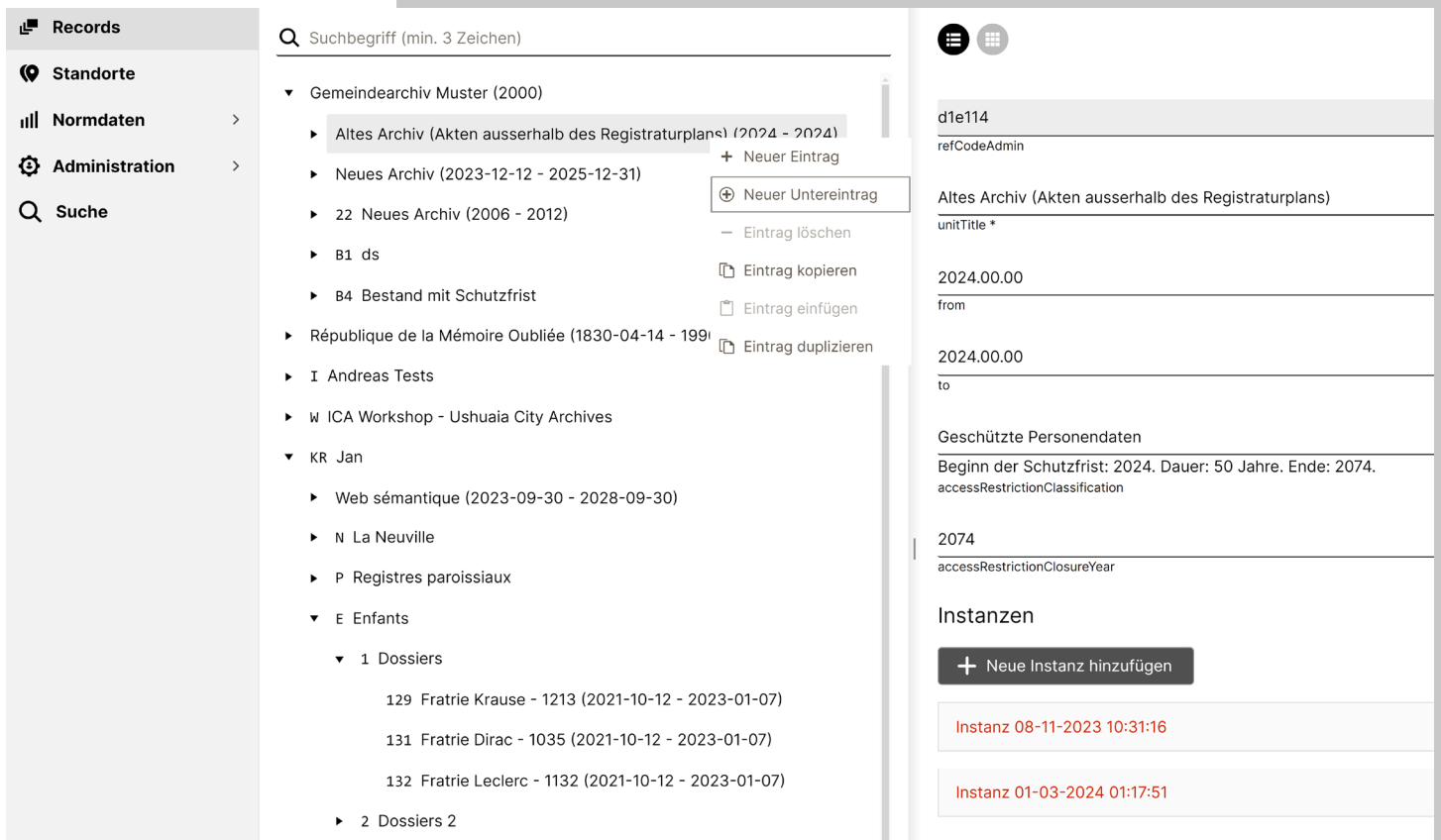
## docuteam context

### Flexibles und effizientes Arbeiten im Archiv

docuteam context ist ein Archivinformationssystem neuester Generation. Mit docuteam context erschließen Sie Ihre Archivalien effizient und halten Ihre Daten standardbasiert und kohärent. Umfassende Konfigurationsmöglichkeiten erlauben eine flexible Einsatzweise gemäß Ihren Bedürfnissen.

Gemäß dem zugrundeliegenden Standard »Records in Contexts« kennt docuteam context das Konzept von Records (Verzeichnungseinheiten) und Instanzen (Ausprägungen, Repräsentationen) dieser Records. Verknüpfen Sie diese mit Normdaten und Aktenplänen oder Systematiken. Mit der Standortverwaltung behalten Sie die Übersicht über Ihre Archivalien. Mittels Schutzfristen und Publikationsregeln steuern Sie die Zugangsmöglichkeiten und die Visibilität.

docuteam context legt großen Wert darauf, dass die Anwendung ein effizientes Arbeiten erlaubt, sei es durch verschiedene Ansichten, durch mächtige Massенbearbeitungsfunktionalitäten oder durch komfortable Import- und Exportmöglichkeiten.



The screenshot displays the docuteam context web application interface. On the left is a sidebar with navigation links: Records, Standorte, Normdaten, Administration, and Suche. The main area shows a search bar and a tree view of records. The tree view is expanded to show a record titled 'Altes Archiv (Akten ausserhalb des Registraturplans) (2024 - 2024)'. Below this, there are several sub-records, including 'Neues Archiv (2023-12-12 - 2025-12-31)', '22 Neues Archiv (2006 - 2012)', 'B1 ds', 'B4 Bestand mit Schutzfrist', 'République de la Mémoire Oubliée (1830-04-14 - 1991)', 'I Andreas Tests', 'W ICA Workshop - Ushuaia City Archives', 'KR Jan', 'Web sémantique (2023-09-30 - 2028-09-30)', 'N La Neuville', 'P Registres paroissiaux', 'E Enfants', and '1 Dossiers'. The '1 Dossiers' section is expanded, showing three entries: '129 Fratrie Krause - 1213 (2021-10-12 - 2023-01-07)', '131 Fratrie Dirac - 1035 (2021-10-12 - 2023-01-07)', and '132 Fratrie Leclerc - 1132 (2021-10-12 - 2023-01-07)'. The right-hand panel shows the details for the selected record 'd1e114'. It includes fields for 'refCodeAdmin', 'unitTitle', 'from', 'to', 'Geschützte Personendaten', 'Beginn der Schutzfrist: 2024. Dauer: 50 Jahre. Ende: 2074.', 'accessRestrictionClassification', and 'Instances'. The 'Instances' section shows two instances: 'Instanz 08-11-2023 10:31:16' and 'Instanz 01-03-2024 01:17:51'.





Records

Standorte

Normdaten

Akteure

Orte

Konzepte

Administration

Suche

Q

Created Paul

Created-2 William Yoakim

Created-2 William Yoakim

KRAUSE, Jan (2000-02-01)

LECLERC, Jonathan

Newly Created Samuel Wilkins

Newly created William Yoakim

Paul Dirac

Paula Dirac

Akteur

LECLERC, Jonathan

Bevorzugter Name \*

Hinzufügen

Président Leclerc

Alternativer Name

1792.09.12

Von

1878.01.23

Bis

Jonathan Leclerc est né dans une famille modeste

Geschichte

Suchbegriff (min. 3 Zeichen)

Gemeindearchiv Muster (2000)

Altes Archiv (Akten ausserhalb des Registraturplans) (2024 - 2025-12-31)

Neues Archiv (2023-12-12 - 2025-12-31)

01 Abstimmungen

Bürgerrechtswesen

01 Allgemeines

02 Gesetze, Verordnungen, Reglemente und Bekanntmac

03 Bürgerrechtsverleihungen

04 Erleichterte Einbürgerungen

05 Sonstige Bürgerrechtsaufnahmen

22 Neues Archiv (2006 - 2012)

123 Schützenverein

124 Trachtenverein (1910 - 2007)

B2 Registratur 1996-2000 (2000-02-10 - 2222-01-01)

B3 Beispiel Gemeinde Muster mit CPF-Eintrag

Exportieren als RDF (Turtle / TTL)

Was: Diesen Record

Diesen Record

Diesen Record und seine direkten Nachfahren

Diesen Record und alle Nachfahren

@prefix schema: <https://schema.org/>.

@prefix skos: <http://www.w3.org/2004/02/skos/core#>.

@prefix crm: <https://www.cidoc-crm.org/cidoc-crm/>.

<https://context.docuteam.cloud/111/rr\_c2f748ac-5ab0-4a92-a5b9-7fe549d1fdb9> a rco

<https://context.docuteam.cloud/111/rr\_c2f748ac-5ab0-4a92-a5b9-7fe549d1fdb9#acce

a rico:RuleRelation.

<https://context.docuteam.cloud/111/rr\_c2f748ac-5ab0-4a92-a5b9-7fe549d1fdb9#acce

a rico:Rule;

rico:name "protectedPersonalData";

rico:hasOrHadRuleType "https://docuteam.ch/vocab/ruletypes/accessrestriction

schema:position 1.

<https://context.docuteam.cloud/111/rr\_c2f748ac-5ab0-4a92-a5b9-7fe549d1fdb9#acce

a rico>Date;

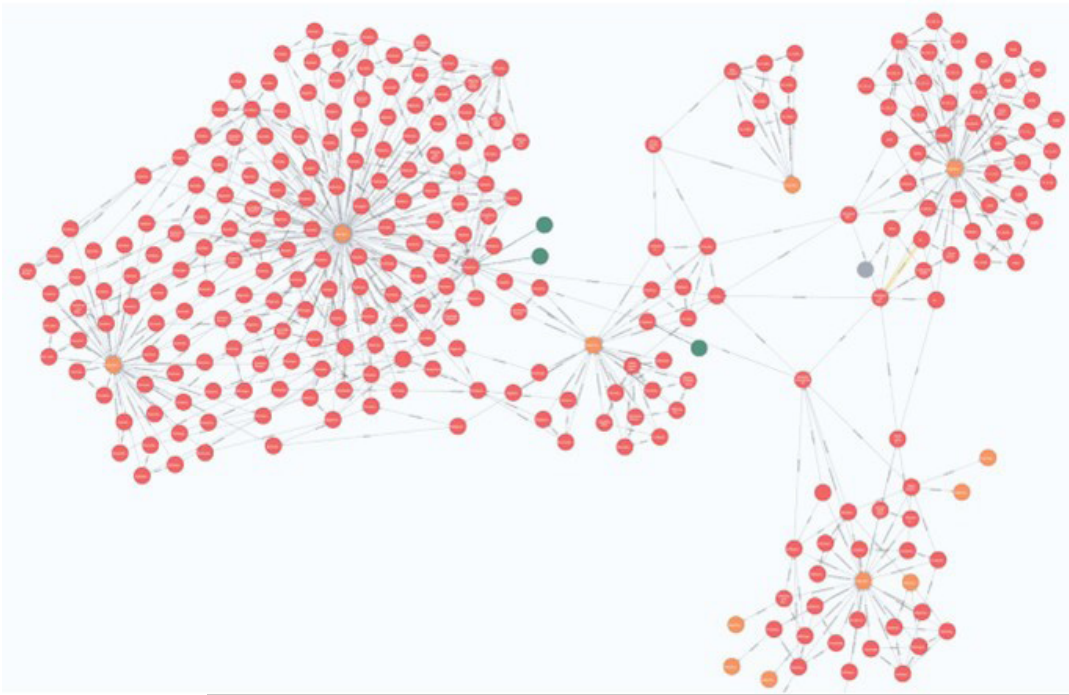
rico:normalizedDateValue "2074";

rico:hasOrHadRuleType "https://docuteam.ch/vocab/datecategory/accessrestricti

schema:position 1.

<https://context.docuteam.cloud/111/rr\_c2f748ac-5ab0-4a92-a5b9-7fe549d1fdb9#acce

a rico:Rule;



# ► docuteam sirius

## Publikationsportal für ihre Archivdaten

Mit dem virtuellen Lesesaal docuteam sirius veröffentlichen Sie Ihre Daten. Ihr Archiv gewinnt an Sichtbarkeit und Reichweite. Verschiedene Recherchemöglichkeiten erlauben sowohl das Stöbern als auch das gezielte Finden. Flexible Prozesse stellen sicher, dass die Daten in der von Ihnen gewünschten Form publiziert werden.

Stadtarchiv Baden

Portal DE EN FR

Struktur Suche Erweiterte Suche Vokabulare

### Suche im Archiv

Bäderquartier



185 Ergebnisse

Sortieren nach Relevanz ▾

1 2 3 4 5 >

Tagged Image File Format X

#### Typ des Digitalisats

Tagged Image File Format (185) X

Exchangeable Image File Format (Compressed) (7)

Exchangeable Image File Format (Uncompressed) (4)

#### Erschliessungsstufe

Dokument (172)

Dossier (13)

#### Datierung

> 19th Jahrhundert (2)

> 20th Jahrhundert (5)

> 21th Jahrhundert (2)



Q.04 Gegenüberstellung von Luftaufnahmen Suter (1951-1968, beschnitten) mi...

Q.04.3 Nr. 586-699

**Q.04.3.658\_D Baden, Bäderquartier**

1 Datei(en)



Q.04 Gegenüberstellung von Luftaufnahmen Suter (1951-1968, beschnitten) mi...

Q.04.3 Nr. 586-699

**Q.04.3.658 Baden, Bäderquartier**

1 Datei(en)



Q.04 Gegenüberstellung von Luftaufnahmen Suter (1951-1968, beschnitten) mi...

Q.04.3 Nr. 586-699

**Q.04.3.661\_D Baden, Bäderquartier**

1 Datei(en)

docuteam.ch/sirius



# **docuteam: Fachleute als Partner**

## **Expertise und Erfahrung in der digitalen Archivierung**

docuteam wird von Fachleuten aus dem Archivbereich nach Grundsätzen der Nachhaltigkeit geführt. Wir erbringen selbst Archivdienstleistungen und lassen die Fachkenntnis in unsere Software einfließen. docuteam ist darum viel mehr als ein Softwarehersteller.

### ► **Langjährige Erfahrung**

Kein Kunde und keine Kundin muss sich als Versuchskaninchen fühlen: Wir verfügen über zwanzig Jahre Erfahrung in der digitalen Langzeitarchivierung und konnten über die Jahre wertvolles und unabdingbares fachliches, technisches und organisatorisches Know-how aufbauen.

### ► **Fachliche Expertise**

docuteam folgt in seinen Produkten nicht einfach dem Fachdiskurs, sondern gestaltet diesen Diskurs durch sein Engagement in Fach- und Standardisierungsgremien aktiv mit.

### ► **Kontinuierliche Weiterentwicklung**

docuteam cosmos und seine Komponenten werden kontinuierlich weiterentwickelt gemäß den Bedürfnissen der Anwenderinnen und Anwender. Die Roadmap findet sich hier: <https://docs.docuteam.ch/roadmap/>

### ► **Innovation**

Ob Metadatenstandards, Automatisierung, Massenverarbeitung, Schnittstellen, Systemintegration oder Hosting-Varianten: innovative Ansätze bringen unsere Lösungen voran.

### ► **Aktive und breite Community**

In der »docuteam User Group« und am jährlichen Community Day tauschen wir uns mit allen Anwenderinnen und Anwendern aus und holen uns so wertvollen strategischen Input für die Weiterentwicklung. Die Anwenderinnen und Anwender schätzen den Austausch und die gemeinsame Reflexion.

### ► **Zahlreiche Referenzen**

docuteam cosmos hat sich als führende Lösung im Bereich der digitalen Langzeitarchivierung etabliert und wird von zahlreichen Archiven, Bibliotheken, Sammlungen und anderen Institutionen in ganz unterschiedlichen Kontexten genutzt. Deren Anzahl nimmt stetig zu, was der Lösung Stabilität und eine langfristige Perspektive verleiht. Komponenten von docuteam cosmos sind zurzeit in der Schweiz, in Österreich, Deutschland, Frankreich und Schweden im Einsatz. Zu den Kunden und Kundinnen zählen Staats- und Landesarchive, Städte, Gemeinden, Firmen aus den verschiedensten Branchen, Universitäten, Fachhochschulen, Forschungsstellen, Stiftungen, Vereine, Verbände und Kulturorganisationen.

